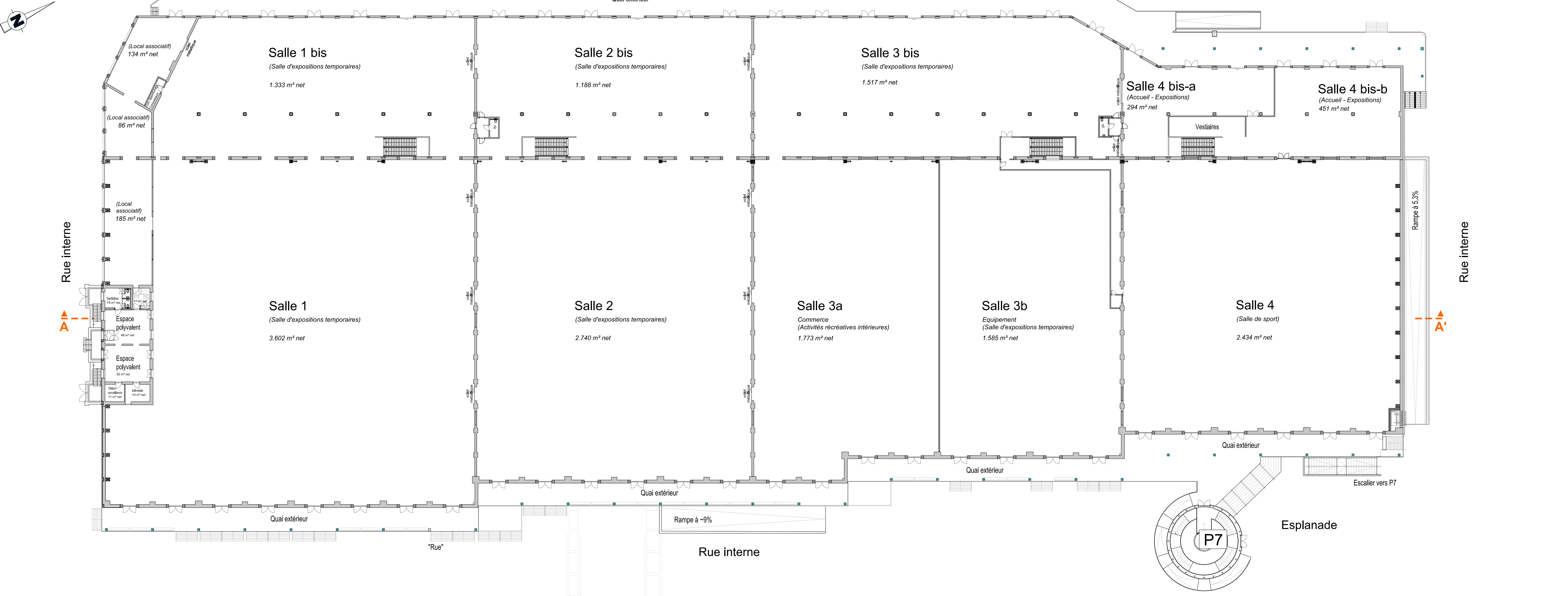


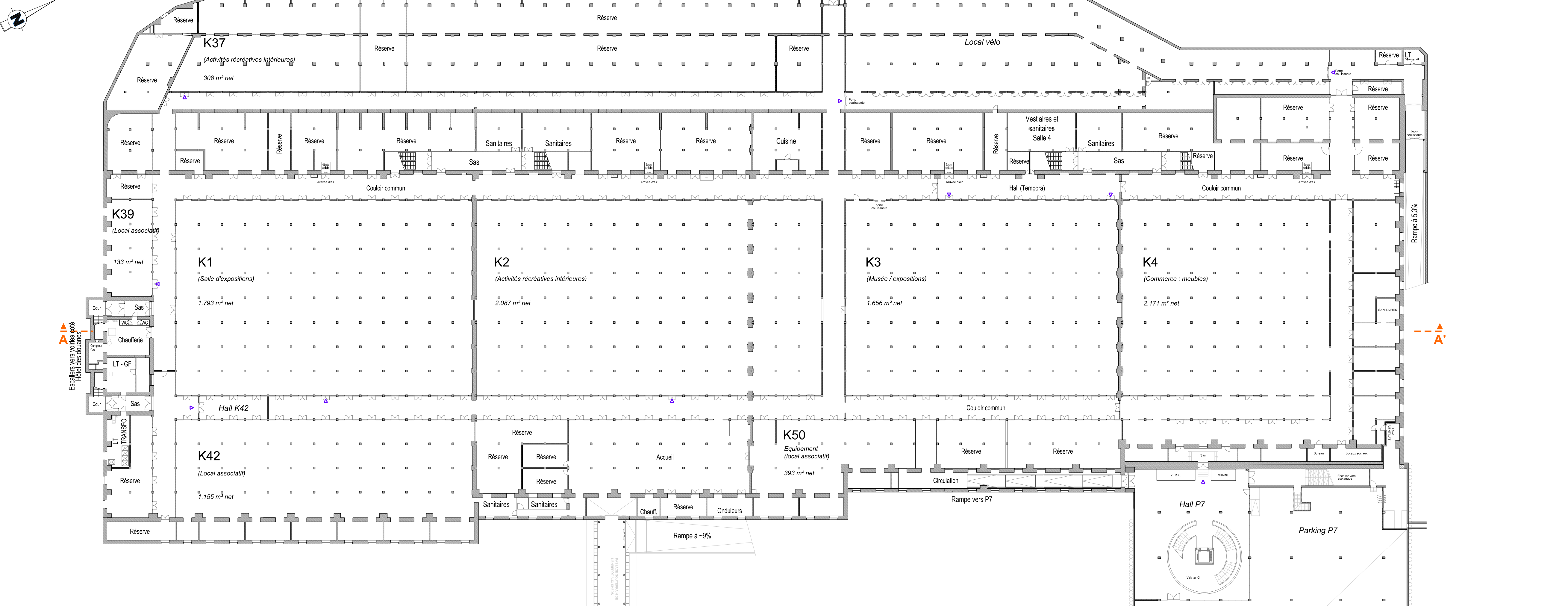
Rez-de-chaussée - vue en plan

Echelle : 1/400



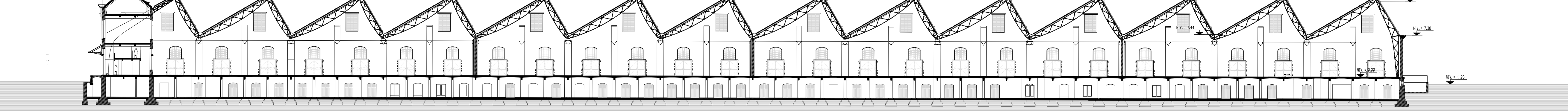
Sous-sol - Vue en plan

Echelle : 1/400



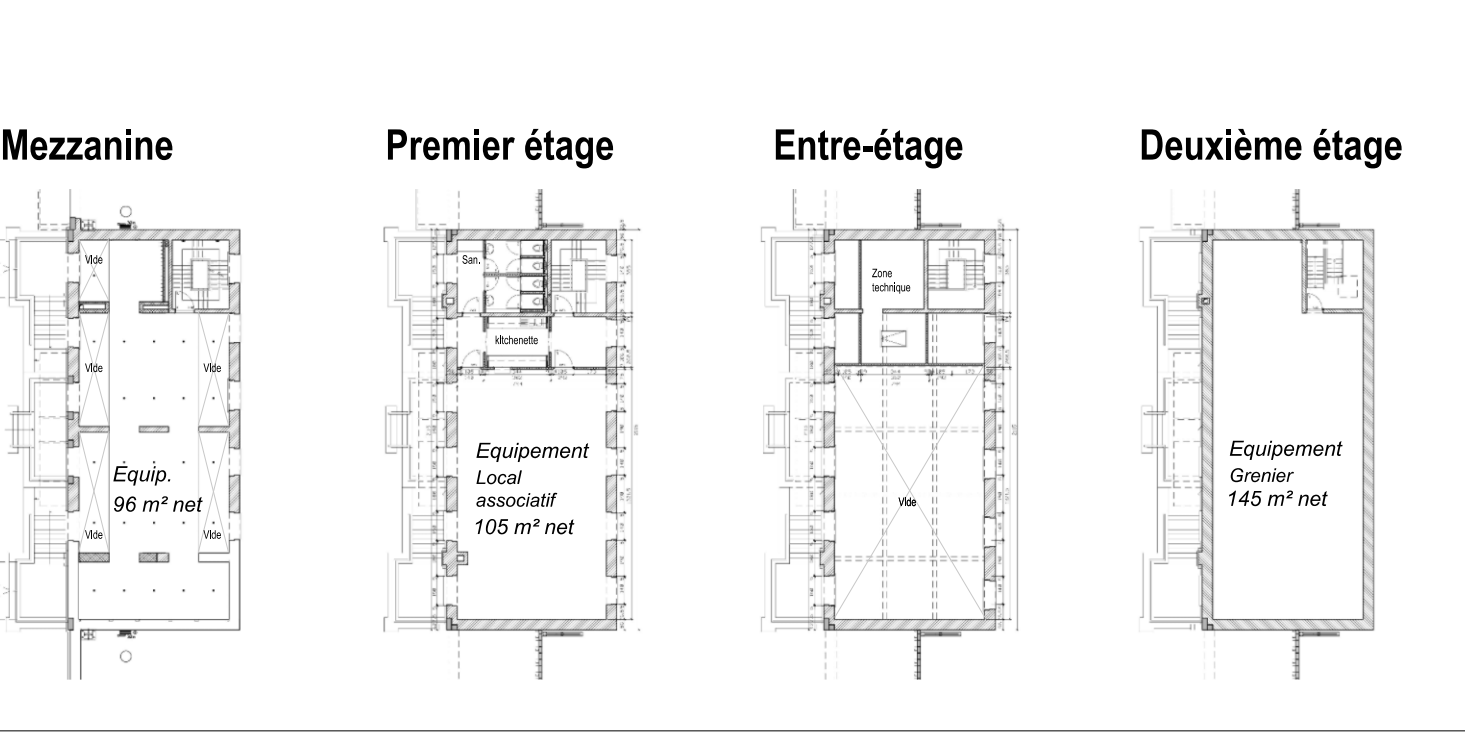
Coupe AA

Echelle : 1/400



Étages - vue en plan

Echelle : 1/400



TOUR-ET-TAXIS

Rue Picard 1-3 / Avenue du Port 86, 1000 Bruxelles - Région de Bruxelles-Capitale

Permis d'urbanisme
relatif au changement de destination et d'utilisation d'une partie des bâtiments A (Sheds), B (Entrepôt Royal) et E (Dépôt des produits dangereux) de Tour-et-Taxis.

Demandeur
PROJECT T&T NV
Rue Picard 11/505, 1000 Brussel
Tél : 02 / 234 08 20

Bâtiment A - Sheds

RESPONSABLE :

Situation existante de fait

N° : 007.0

DATE : 12/06/2025

EDH : 1/400

FORMAT : 914 x 664 mm

SURFACE : 0,61 m²

modifications

INDICE

DATE

OBJET